



**Serviceorientierte Architekturen (SOA) in
der Seminarverwaltung:
TCmanager Einsatzmöglichkeiten**

Autor: D Bade, SoftDeCC Software GmbH, München (www.softdecc.com)



Serviceorientierte Architekturen (SOA) 

IT-Anwendungen werden in *Services* zerlegt

Motivation:

- **größere Einsatzbreite**
- **weniger Pflegeaufwand**
- **mehr Flexibilität bei Veränderung der Anforderungen**

Typische Einsatzszenarien:

einzelne Dienste von integrierten IT-Anwendungen

- **sind separierbar und wiederverwendbar**
- **interessieren unternehmensweit**
- **können extern bezogen werden**

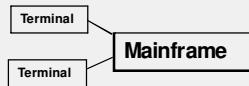
www.it-symposium2007.de



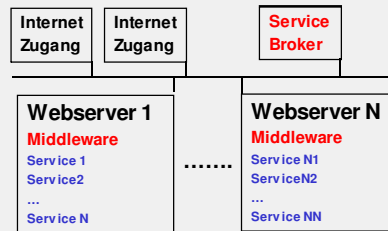
Historische Entwicklung zu SOA

Mainframes > Verteilte Systeme > Client/Server > Terminalserver > (verteilte) Webserver > SOA

- Benutzer nutzt zur Laufzeit
- ein Terminal
 - eine fest konfigurierte Anwendung
 - auf einem fest zugeordneten Computer



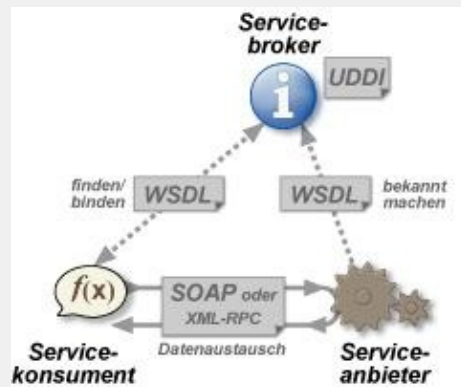
- Benutzer nutzt zur Laufzeit
- einen Bildschirm
 - viele Services nach Bedarf
 - viele Computer im Netz



www.it-symposium2007.de



SOA mit Webservices



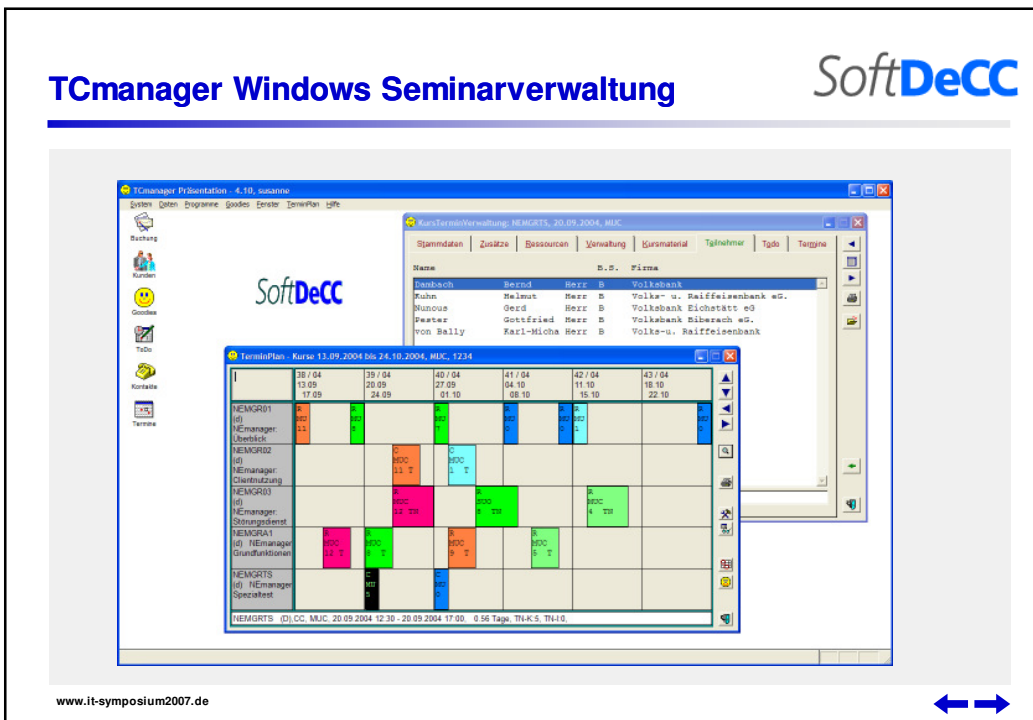
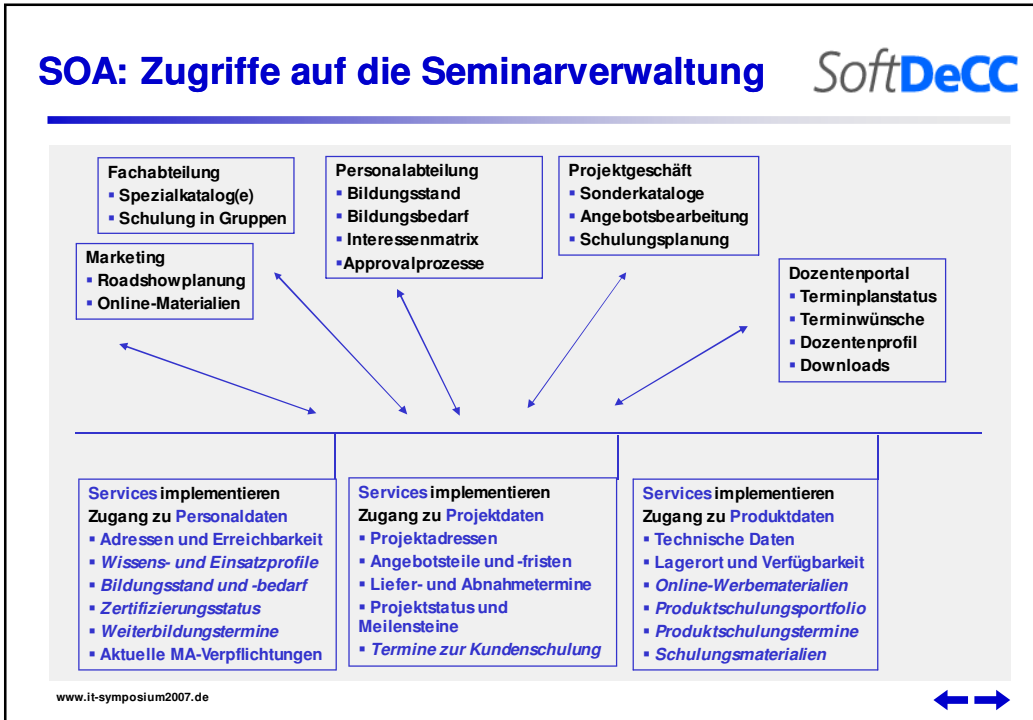
UDDI *Universal Description, Discovery and Integration*
Verzeichnisdienst zum Auffinden von Webservices, genutzt von einer Client-Anwendung

WSDL *Web Services Description Language*
Beschreibungssprache für die unterstützten Methoden und Parameter des Dienstes

SOAP = XML-RPC *Simple Object Access Protocol*
 liefert die Grundlage zur Kommunikation

www.it-symposium2007.de





Kernkompetenz: effiziente Seminarverwaltung SoftDeCC

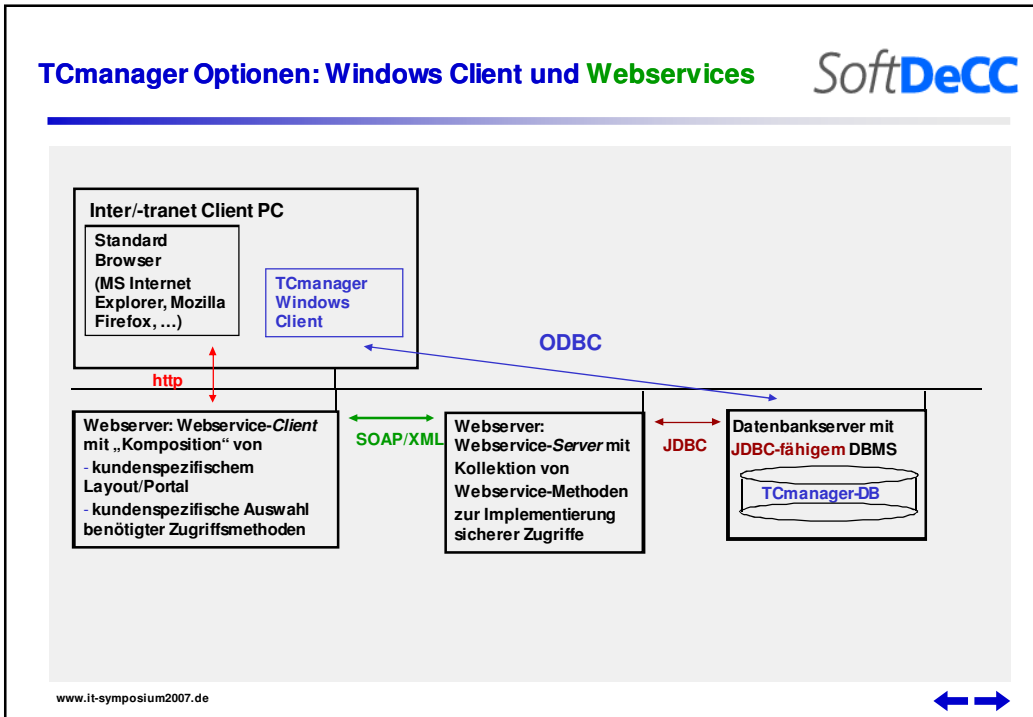
Windows-Anwendung integriert auf einer Datenbank

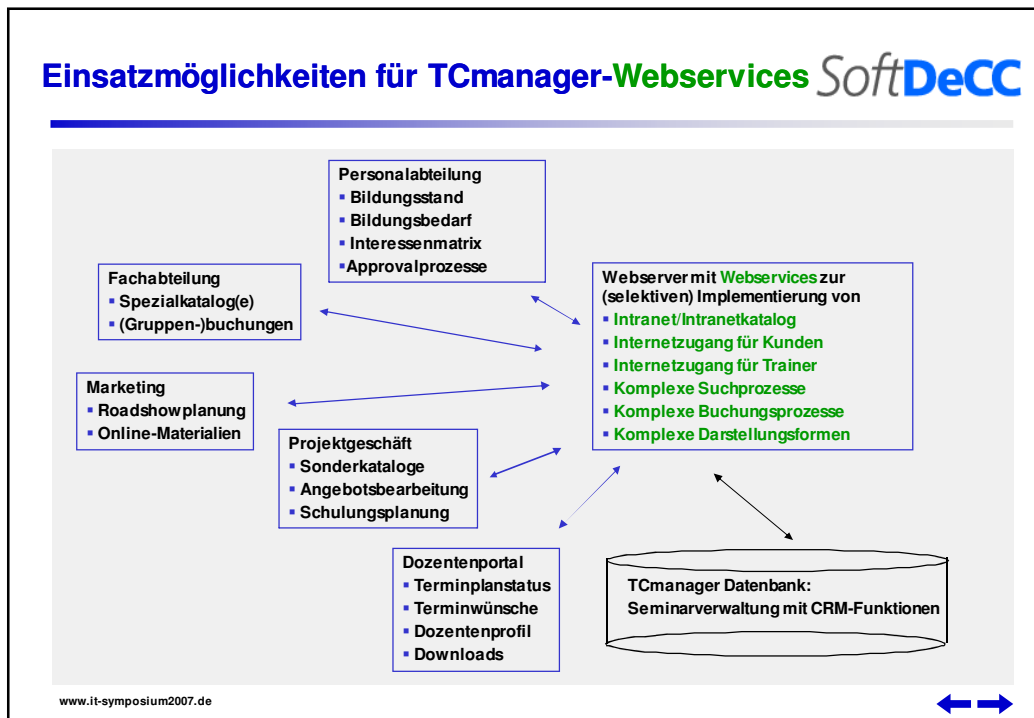
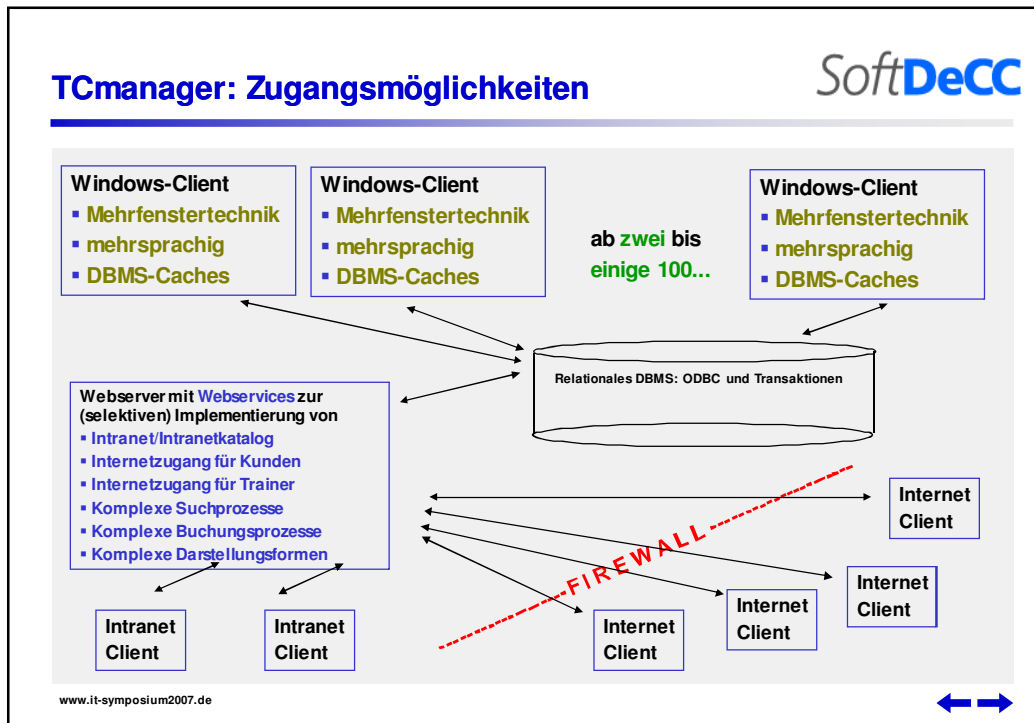
- integrierte Kundendatenverwaltung (CRM)
- minutengenaue Ressourcen (Trainer-, Räume-, Geräte-) zuteilung
- transaktionsgesicherter Mehrbenutzerbetrieb

TCmanager Angebot für SOA: **WebServices**

- **Adressenkartei:** für Callcenter, Kundenrecherche, Telefon- und Mailing
- **Qualifikationsmanagement:** gesuchte, benötigte, erworbene Qualifikationen
- **Ressourcenstatus:** Verfügbarkeit, Einsatzplanung, Wartung, Abrechnung
- **Terminplanung:** Gruppierung, Programme, Abstimmung

www.it-symposium2007.de ↔





WebService Anwendungsbeispiel: „Katalogsuche“ *SoftDeCC*

Umfangreiche Suchmöglichkeiten

Unzählige Eigenschaften durchsuchbar

- **Einschränkung auf**
 - bestimmte Kataloge
 - Länder
 - Regionen
 - Städte
 - Veranstaltungsorte
 - Segmente
 - Sprachen
 - Freie Plätze
 - etc.

Direkte Anzeige von Terminen

Detailsuche

Kataloge:

Titelworte:

Kursnummer:

Stichworte:

Trainingsmethode:

Sprache:

Land:

Region:

Stadt:

Veranstaltungsort:

Datum:

Nur Termine

Nur Termine

www.it-symposium2007.de

WebService Anwendungsbeispiel: „Bookinghistory“ *SoftDeCC*

Übersichtlichere Gestaltung

Aktuelle Termine im Blick

Schnellerer Zugriff

Aufrufzeiträume von WBTs und Tests

Meine Kurse

Präsenztraining - letzte 5 Kurse → **Alle anzeigen**

Nummer	Titel	Beschreibung	Ort	Termin	Bearbeiten	Status
INFOCR3	Classroomtraining 2 zum Test Bist du ein Schläuer Informatiker		München	22.03. - 28.03.06		storniert
INFOCR3	Classroomtraining 2 zum Test Bist du ein Schläuer Informatiker		München	22.03. - 28.03.06		storniert
INFOCR3	Classroomtraining 2 zum Test Bist du ein Schläuer Informatiker		München	22.03. - 28.03.06		storniert
INFOCR	Classroom Training zum Test-Bist du ein schlauer Informatiker-		München	01.03. - 07.03.06		storniert
TÖPF1	Töpterkurs für Anfänger		München	11.01.06		gebucht
TÖPF1	Töpterkurs für Anfänger		München	11.01.06		storniert

→ **Alle anzeigen**

E-Learning - letzte 5 Kurse → **Alle anzeigen**

Nummer	Titel	Beschreibung	Typ	Termin	Starten
E312537	Bist du ein schlauer Informatiker?		Online-Test	aufzuruf ab 03.03.2006	
INFMCN	Informatiker Multi-Choice-N Test		Online-Test		
EMATH	Mathematik-Quiz		Online-Test	aufzuruf vom 21.09.2005 bis 18.07.2006	

→ **Alle anzeigen**

aufrufbar vom 21.09.2005 bis 18.07.2006

www.it-symposium2007.de

WebService Anwendungsbeispiel: „Trainer Terminplan“ SoftDeCC

Filtermöglichkeit (z.B. Segment)

Auswahl eines Trainers

Neues Design

Wochen-/Monatsansicht

Wochenenden verbergen

Anlegen, Löschen, Ändern von Terminen für Kollegen (wenn entsprechendes Recht vorhanden)

Wechsel zum Gruppenterminplan

Anlegen, Löschen und Ändern eigenen Terminen

www.it-symposium2007.de

WebService Anwendungsbeispiel : „Gruppen-Buchungen“ SoftDeCC

Möglichkeit für Vorgesetzte oder Verwaltung in den Buchungen der Mitarbeiter zu Suchen

z.B. „Welche meiner Mitarbeiter sind vom 1.12.2005 bis 20.12.2005 auf Schulung im Kurs XY“

Vielfältige Einschränkungsmöglichkeiten

Individuell konfigurierbar

www.it-symposium2007.de

