

Systemhaus
Maitschke
Ihr Partner

SHM
Systemhaus
Maitschke

HSM & Archivierung im Netzwerk (ILM)

SHM Systemhaus Maitschke
Inh. Gerald Maitschke
Tel. +49 89 94004804
Fax. +49 89 71034015
Mobil. +49 171 3357041
gerald@maitschke.de
www.maitschke.de

Mind. 30% in
3 Jahren
einsparen

Herausforderungen im Storage Bereich

SHM
Systemhaus
Maitschke

Datenwachstum bis 2007

Jahr	aktiv	inaktiv	Gesamt
2002	~20	~80	~100
2003	~30	~170	~200
2004	~40	~260	~300
2005	~50	~350	~400
2006	~60	~440	~500
2007	~70	~530	~600

Datenexplosion findet im Bereich inaktiver Daten statt!

Explosives Datenwachstum


Anteil inaktiver Daten steigt überproportional

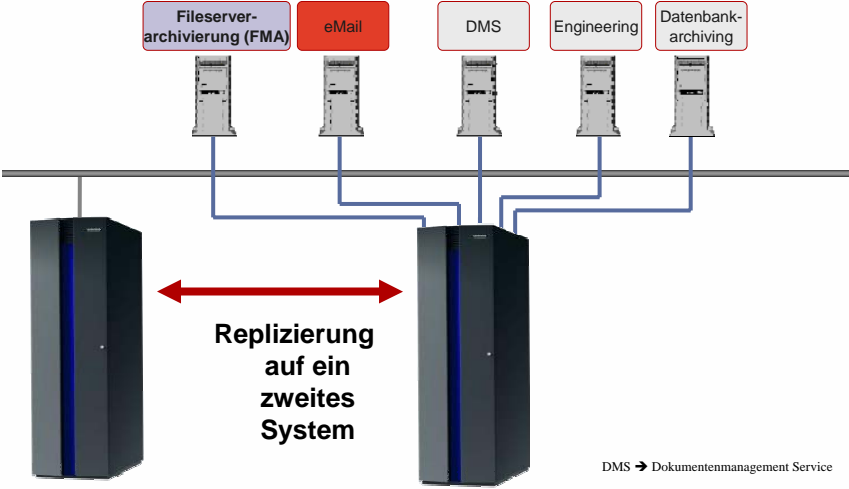
■ inaktiv
■ aktiv

22. April 2007 Page 2

IT-Kosten runter

Logische Partitionierung für diverse Anwendungen






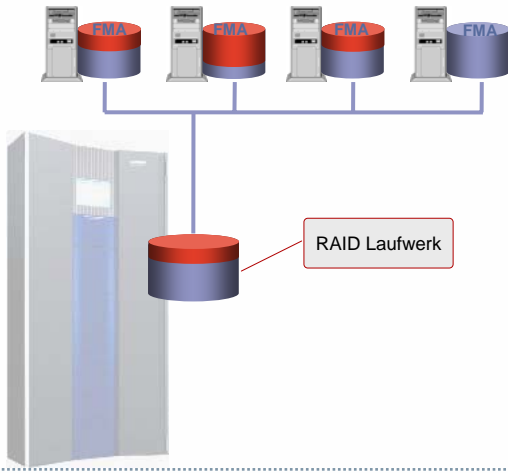
22. April 2007
Page 3

Neue Technologie anwenden

Fileserverarchivierung durch FileMigrator Agent



FMA = Fileserverarchivierung von Windows-Servern



Funktion


1. Abscannen, Analysieren und Kopieren der „Migrationskandidaten“
2. Kunde kann Parameter situationsabhängig definieren

Vorteile

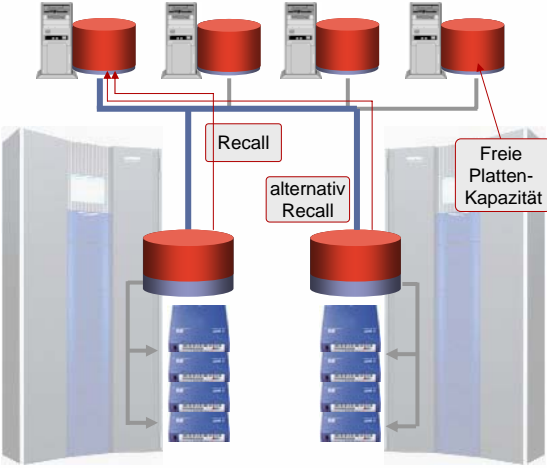
1. **schlanke Architektur**
2. **keine Datenbank notwendig** (Metadaten sind Teil des FS)
3. **mehrere Backend's möglich** (jedes FS und jedes NAS Gerät)

Probleme
Lösen

Redundantes Archiv



Zweites System für „Remote Copy“



Funktion

1. Zweites System dient als Backup
2. Migrierte Dateien werden grundsätzlich auf das zweite System gespiegelt

↓


Vorteile

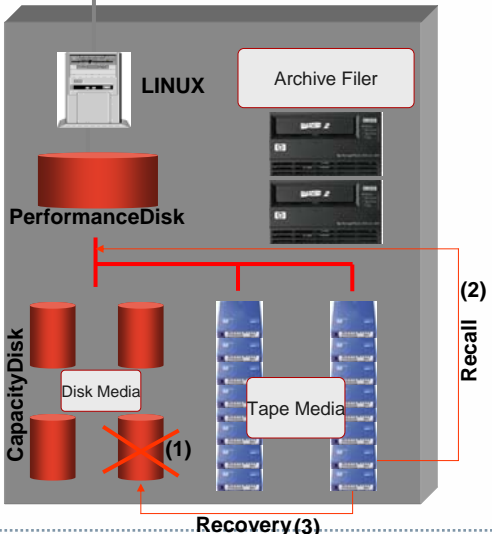
1. Höchste Datensicherheit durch 2-faches Vorhalten auf örtlich unabhängigen Systemen.
2. Automatischer Recall vom 2ten System im Falle eines Fehlers

22. April 2007
Page 5

Clever
investieren

INFINISTORE ArchiveFiler (FSE) Funktion





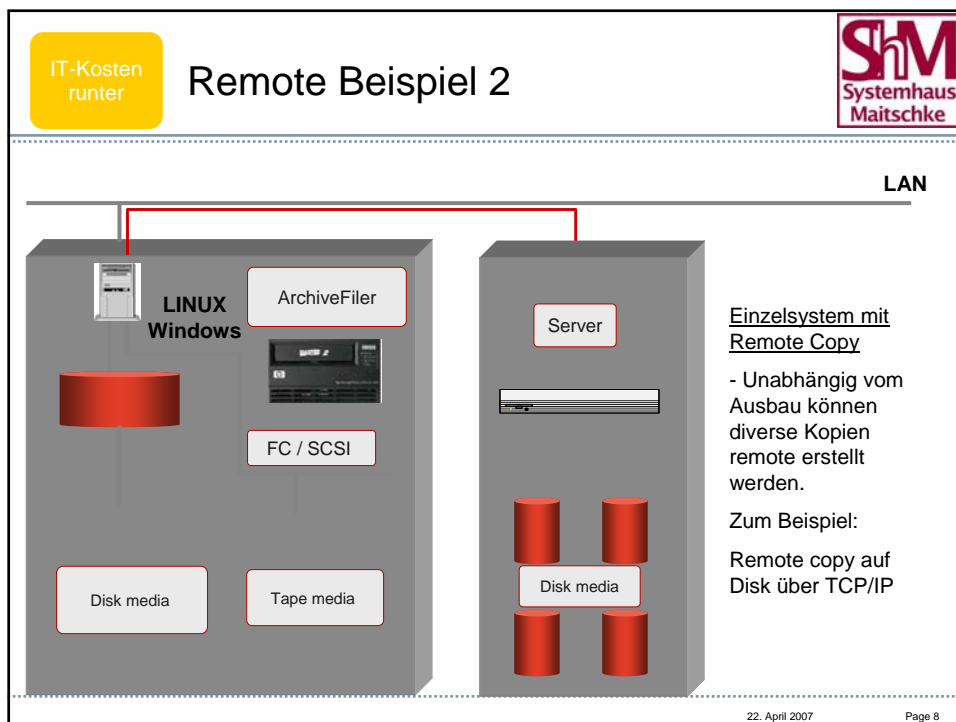
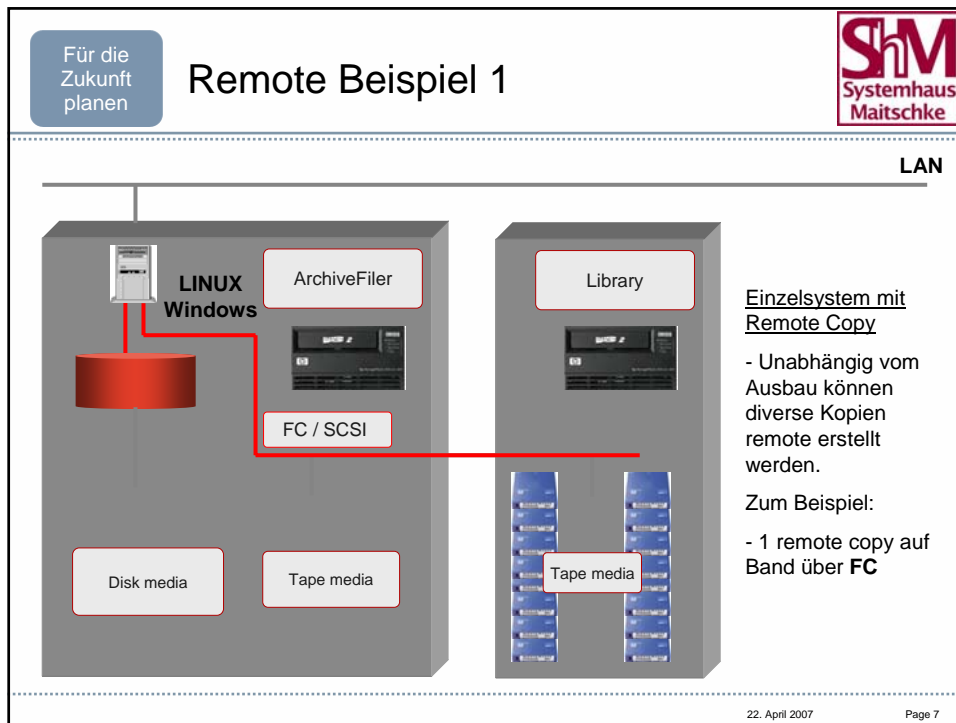
- Simultane Migration von der Performance Disk auf die Capacity Disk und auf Band
- Recalls erfolgen immer zuerst von der Capacity Disk

10% Performance Disk
100% Capacity Disk
100% Tape Media

Wenn eine Partition einen Fehler aufweist (1).....


- umgehende Recalls vom Band (2) ohne downtime des System
- Recovery der Disk Partition im Hintergrund von der Bandpartition (3)

22. April 2007
Page 6



Beratung
Planung
Umsetzung

Vorteile auf einen Blick




- Optimierte Nutzung von teuren File - Server Platten
- **Reduktion** des täglichen Backup Volumens
- Signifikant **kürzere Restore-Zeiten**
- **Reduzierung** der Administrations-Aufgaben, da vollautomatischer Prozess
- **Mehrfachspeicherung** an verschiedenen Standorten mit „Online Fail Over“ - Funktionalität

22. April 2007Page 9

Sichere IT
einsetzen

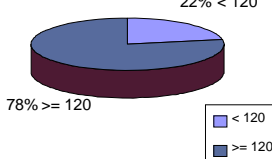
Storage Assessment



Storage Assessment mit dem „DiskAnalyzer“ Tool zeigt HSM Potentiale auf.

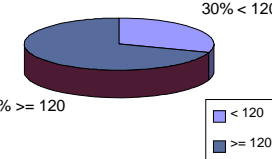
Ergebnisse des Storage Assessments

CreationTime in GByte



Category	Percentage
< 120	22%
>= 120	78%

LastModifiedTime in GByte




Category	Percentage
< 120	30%
>= 120	70%

22. April 2007Page 10

Energiebewußt

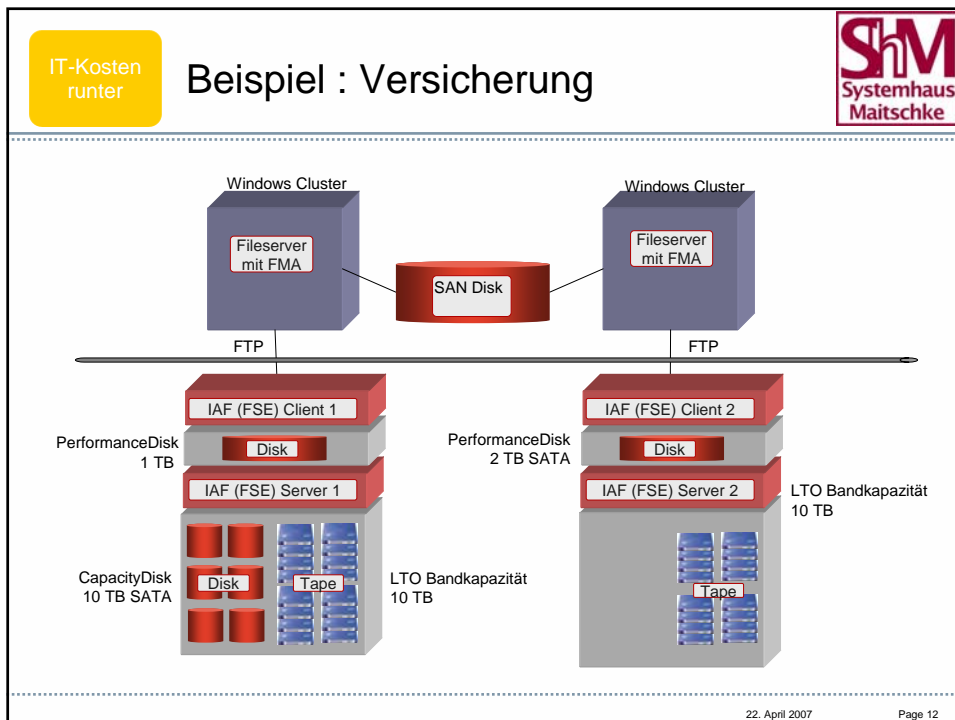
INFINISTORE ArchiveFiler (FSE)

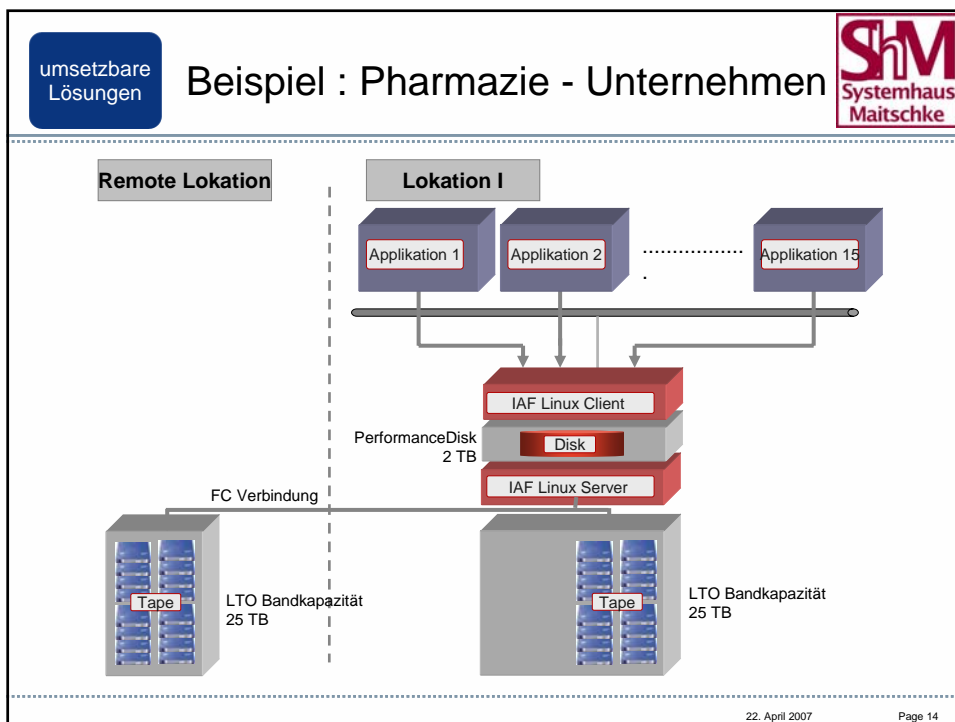
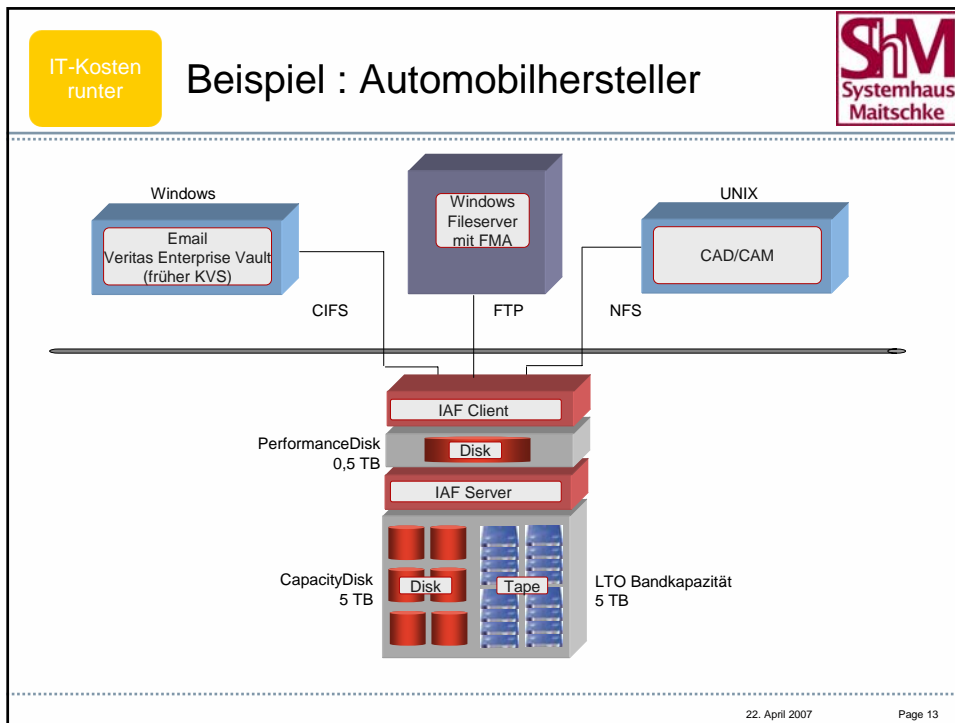
Vorteile auf einen Blick

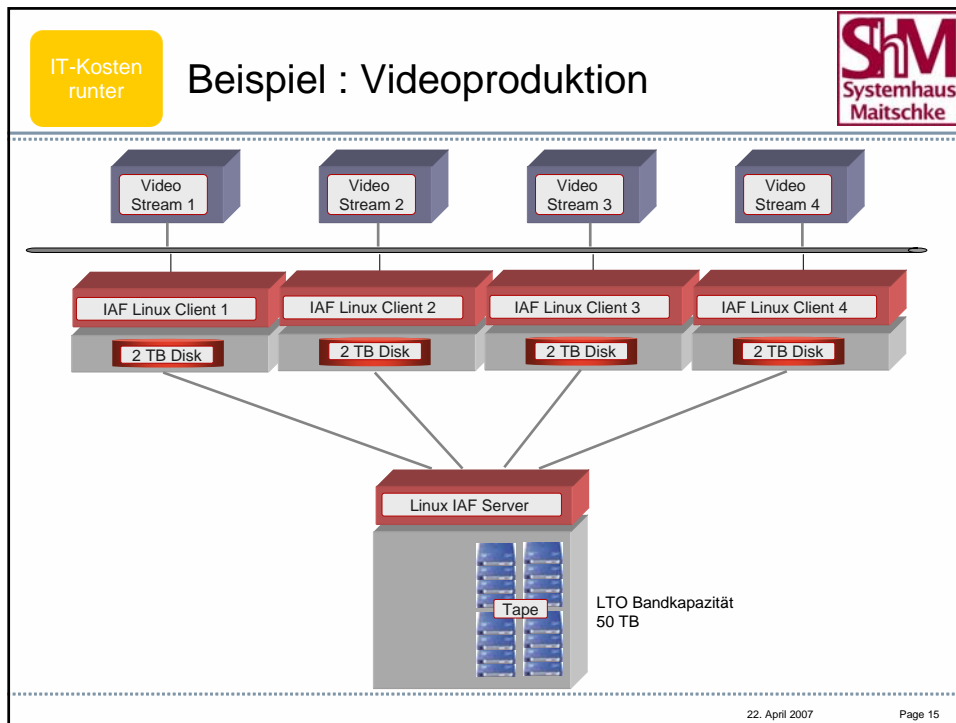


- Geringe TCO
- Skalierbar von 1TB bis über 100 TB
- Platten und auslagerungsfähige (WORM) Medien „Zwei-Medien Strategie“
- Schneller Zugriff auf integrierte RAID Disk
- Offsite-Archivierung möglich durch Medienexport
- Optionales WORM Filesystem & WORM Medien für revisionssichere Archivierung (GdPDU / GoBs)
- Direkt zugreifbares Filesystem kein API notwendig
- IAF (FSE) bietet Share für Applikationen
- Spiegelung und remote Copy verfügbar
- Integrierter Backup

22. April 2007
Page 11







The slide features the Systemhaus Maitschke logo in the top left and right corners. The main text reads: 'Information ist kein Wert an sich – es kommt auf die daraus folgenden Entscheidungen an.' Below this, a larger quote states: 'Nur mit Weitblick und Courage kann man seine Ziele erreichen!'. The date '22. April 2007' and 'Page 16' are at the bottom.

Systemhaus
Maitschke

Q & A



Systemhaus Maitschke
Inh. Gerald Maitschke
Tel. +49 89 94004804
Fax. +49 89 71034015
Mobil. +49 171 3357041
gerald@maitschke.de
www.maitschke.de

22. April 2007

Page 17