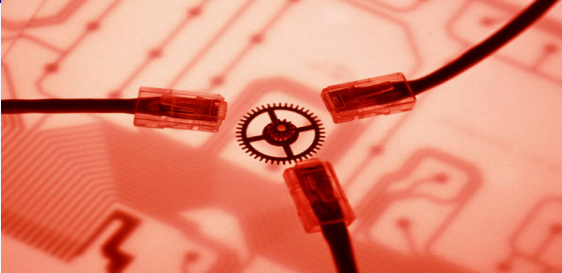





Vorstellung CONNECT

Gerhard Wedenig
gerhard.wedenig@ids-scheer.com



Agenda

- Etwas Geschichte
- CONNECT
- Zeitplan
- Der Vorteile der Konsolidierung der Benutzervereinigungen
- Vorteile der Mitgliedschaft bei CONNECT
- Chapter / NUG Aufnahmeprogramm
- Der erste „gemeinsame Anlass“
- Fragen



Etwas Geschichte

- Viele Hersteller
- Konsolidierung der Hersteller
- Konzentration auf das Kerngeschäft der Hersteller
- und die Benutzervereinigungen???



CONNECT

- 'CONNECT' ist der Name für den Plan, die bisherigen HP User Organisationen zu konsolidieren.



Zeitplan

November 2006	HP User Group Leadership Council (HPUGLC) gegründet
Juni 2007	HPUGLC erstes Meeting in Las Vegas
September 2007	ITUG and Encompass diskutierten zum ersten Mal über eine mögliche Konsolidierung.
Oktober 2007	HP-Interex EMEA nahm an einem gemeinsame Meeting ITUG / Encompass teil, um über eine Konsolidierung zu sprechen am ITUG Europe Event in Brighton.
November 2007	Steering Committee aus den drei Organisationen gegründet. "Connect" Planungs- Kick-off und Visionen- Meeting durchgeführt.
Januar 2008	Gemeinsames Board Meeting mit dem Ziel, den Einführungsplan "Connect" festzulegen. Es wurde einstimmig beschlossen, mit dem Plan fortzufahren.



Vorteile der Konsolidierung der Benutzer-vereinigungen

- Verbesserte Vertretung von Mitgliedern und Kunden über alle geographischen Regionen
 - Größeres Networking und "peer-solution sharing"
- Stärke durch Größe
 - Mehr Einfluss bei „HP Corporate“ und deren Partner
 - Visibilität der geographischen Regionen nun auch auf „corporate level“
- Konsolidierung von Ressourcen
 - Schnellere Entwicklung von gemeinsamen relevanten Service-Angeboten für die Mitglieder



Zukünftiges Angebot

- Webcasts
- Advocacy
- SIGs
- Global Chapters
- Social Networking www.hpusercommunity.com
 - Blogs
 - Discussion Forums
 - Wikis
- Online Resources
- Publikationen
- Events
 - Teilnahme am HPTF&E
 - Community Connect Europe



Chapter / NUGs Aufnahme Programm

- Affiliation Angebot für alle ITUG, Encompass and HP-Interex EMEA Gruppen, welche sich beteiligen möchten
- Angebote vom Zentralen Support Office
 - Regelmäßige Telefonkonferenzen zur Unterstützung auf der Basis „best practices“ und aktive Hilfe
 - Zugriff zur weiteren Präsentatoren von Technologie Themen
 - Web site Tools und Hosting von Web casts
 - Meeting support and promotion of meetings
 - Access to „chapter advisory committee“ mit regelmässigen „access/voice“ into the Endeavour board
 - Verwendung des Logos und anderen Marketing Support Artikel (Giveaways)



Chapter / NUGs Affiliation Program Cont.

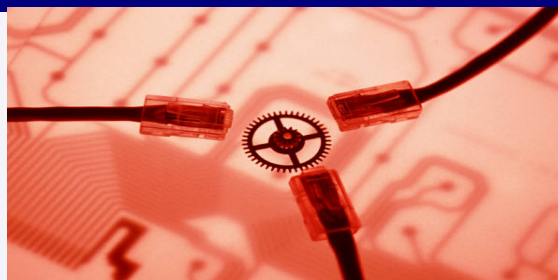
- Verstärkter Support von HP via Corporate und einer zentralisierten Quelle aus, keine direkte Abhängigkeit von lokalen Gegebenheiten
- RUGs, NUGs oder Chapters werden nicht gezwungen mit zu machen
 - Die jeweiligen Gruppen bleiben eigenständig, sind aber nicht im Netzwerk CONNECT eingebunden
- Die jeweiligen Benutzervereinigungen bleiben selbstständig, sind aber im Netzwerk CONNECT eingebunden und werden von dort aus unterstützt



Community**Connect**
Europe 2008



Community CONNECT
Europe 2008
10-12 November 2008
Mannheim, Deutschland



Event Overview

- Gemeinsam organisiert und veranstaltet von ITUG, HP-Interex EMEA, und Encompass
- Geführt durch die Benutzervereinigung mit der Gelegenheit, sehr viel Neues zu lernen
 - 60% des Inhalts stammt von Benutzern
- Es ist die erste Gelegenheit für Benutzer, Interessenten und Partner von HP alle an einem Ort zu treffen, um zu lernen, Erfahrungen auszutauschen und "das persönliche Netzwerk" zu pflegen und zu erweitern.
- Community CONNECT wird Möglichkeiten zur Schulung und die Gelegenheit zum Austausch von Erfahrungen für alle Benutzer der HP Enterprise Platform bieten.



Call for Speakers – ist offen!

- Teilen Sie Ihr Wissen und Ihre Erfahrungen
- **Nachmeldungen sind noch möglich**
- Besuchen Sie www.CommunityConnectEurope.org für mehr Informationen und um sich anzumelden.



Stay Tuned for More ...


- Continue to watch your e-mail for event information and details
- Besuchen Sie www.CommunityConnectEurope.org für Event Details
- Event Web site offen seit April 2008



CONNECT

Fragen?





Danke für Ihre Aufmerksamkeit

